

ALPHABET

Scheda prodotto

Tutela Legale flotta Alphabet

Prestata da EUROP Assistance Italia S.p.A.



Il presente è un **mero documento esplicativo**, senza alcuna valenza contrattuale tra Alphabet e Europ Assistance che fornisce la **sintesi** delle garanzie contenute nelle condizioni generali di assicurazione stipulate tra le predette società.



A chi si rivolge

Alla persona fisica quale conducente autorizzato alla guida di veicoli di proprietà/leasing/noleggio a lungo termine di Alphabet nonché i terzi trasportati



Durata prevista

Dalle ore 24.00 della data di richiesta inclusione da parte di Alphabet Italia S.p.A. e fino alla data di scadenza del contratto.

Cosa copre

Nei limiti del massimale di Euro 15.000 per sinistro illimitato per anno copre:

- le spese del procedimento di mediazione/negoziazione assistita per esperire e/o partecipare al procedimento stesso
- le spese per l'intervento di un unico legale incaricato della gestione del Sinistro
- le spese per un secondo legale domiciliatario, unicamente in fase giudiziale, **per un importo massimo fino a Euro 2.500,00.**
- le spese investigative per la ricerca e l'acquisizione di prove a difesa
- le eventuali spese del legale di controparte, nel caso di soccombenza per condanna dell'Assicurato, o di transazione autorizzata da Europ Assistance
- le spese per l'intervento del Consulente Tecnico d'Ufficio
- le spese per il Consulente Tecnico di Parte e di Periti purché scelti in accordo con Europ Assistance
- le spese di giustizia
- le spese per gli arbitrati per la decisione di controversie
- il Contributo unificato per le spese degli atti giudiziari
- gli oneri relativi alla registrazione di atti giudiziari **fino ad un limite di Euro 500,00.**

Quando opera la garanzia

Gli oneri indennizzabili operano con riferimento a violazioni di legge o a lesioni di diritti connessi alla circolazione del veicolo/natante indicato in Polizza, nell'ambito della circolazione/navigazione, in relazione alle seguenti fattispecie:

- richieste di risarcimento danni di natura extracontrattuale per fatti illeciti di terzi derivanti da circolazione stradale, anche in caso di costituzione di parte civile nell'ambito del procedimento penale a carico della controparte
- difesa in sede penale nei procedimenti per delitti colposi e per contravvenzioni derivanti da incidenti stradali
- difesa in sede penale nei procedimenti per delitti colposi e per contravvenzioni derivanti da incidenti stradali ai sensi della L. 41/2016 e successive modifiche e integrazioni
- proporre opposizione o ricorso in ogni ordine e grado, avverso la sanzione amministrativa accessoria di ritiro, sospensione, revoca della patente di guida o interdizione alla guida in un Paese di cui all' Art. "ESTENSIONE TERRITORIALE" a seguito di incidente stradale.
- ricorso e/o l'opposizione contro il provvedimento di sequestro del veicolo a motore in seguito ad incidente stradale;
- controversie contrattuali inerenti ai veicoli indicati in polizza di proprietà/leasing/noleggio della Società Contraente.



Principali esclusioni e limitazioni

L'Assicurazione non è prestata nei seguenti casi:

- controversie derivanti da fatto doloso dell'Assicurato salvo in relazione alla difesa nei procedimenti penali;
- controversie conseguenti a tumulti popolari, atti di vandalismo, terremoto, scioperi e serrate nonché da detenzione od impiego di sostanze radioattive;
- controversie in materia di diritto tributario e fiscale;
- ricorso e/o l'opposizione avverso le sanzioni comminate in via amministrativa, salvo quanto in relazione al ricorso per il riottenimento della patente;
- controversie di valore inferiore a Euro 250,00.
- controversie contrattuali con Europ Assistance o controversie contrattuali dell'utilizzatore contro Alphabet/Contraente;
- controversie per il recupero di crediti;
- controversie non espressamente indicate nelle prestazioni garantite

L'Assicurazione non vale inoltre:

- se per il veicolo a motore descritto in polizza non sia stato adempiuto l'obbligo di assicurazione ai sensi di legge;
- quando il conducente non è abilitato alla guida a norma delle disposizioni in vigore;
- quando il veicolo viene utilizzato in difformità dagli usi previsti in sede di immatricolazione;
- quando il conducente abbia commesso l'illecito sotto l'influenza di stupefacenti (art. 187 del codice della strada), o quando, in seguito ad incidente, non abbia adempiuto gli obblighi previsti dall'art. 189 del codice della strada per quanto riguarda l'inadempimento dell'obbligo di fermarsi, l'omissione di soccorso, il rifiuto di fornire le proprie generalità alle persone danneggiate;
- quando la controversia abbia per oggetto danni derivati dalla partecipazione a gare o competizioni sportive e relative prove, salvo che si tratti di gare di regolarità indette dall'ACI (Automobile Club Italiano) o dalla FMI (Federazione Motoristica Internazionale);

Europ Assistance non si assume il pagamento di:

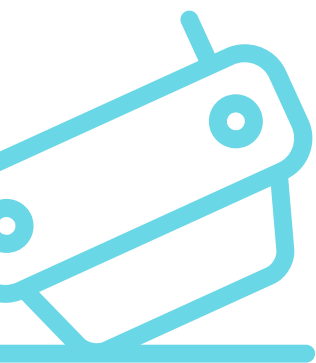
- multe, ammende o sanzioni pecuniarie in genere;
- spese liquidate a favore delle parti civili costituite contro l'Assicurato nei procedimenti penali (art. 541 Codice di Procedura Penale);
- spese di trasferta.

È inoltre escluso il pagamento di spese connesse all'esecuzione delle pene detentive ed alla custodia di cose.

In caso di sinistro

L'assicurato deve immediatamente denunciare il sinistro secondo una delle seguenti modalità

- accedendo al portale www.sinistronline.europassistance.it e seguendo le istruzioni;
- accedendo direttamente al sito www.europassistance.it sezione sinistri);
- inviando denuncia scritta a **Europ Assistance Italia S.p.A., Ufficio Liquidazione Sinistri "Tutela Legale", Milano, Piazza Trento n° 8, Fax 02 58384210, Numero Verde 800.085820.**



Alphabet Italia S.p.A. Società del BMW Group - Società unipersonale soggetta a Direzione e Coordinamento di BMW AG
Sede Legale Via Romano Guardini n. 24, 38121 Trento (TN) / Italia **Telefono** +39 0461-1829729 **Fax** +39 0461-1829728 **Sede Secondaria**
Via Renato Lunelli n. 27, 38121 Trento (TN) / Italia **Unità Locale** Via dell'Unione Europea n. 4, 20097 San Donato Milanese (MI) / Italia
E-mail servizio.clienti@alphabet.com

www.alphabet.com/it