

Alphabet Belgium persbericht

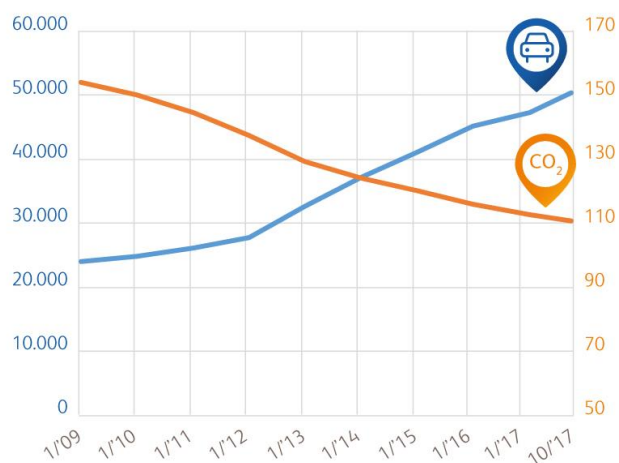
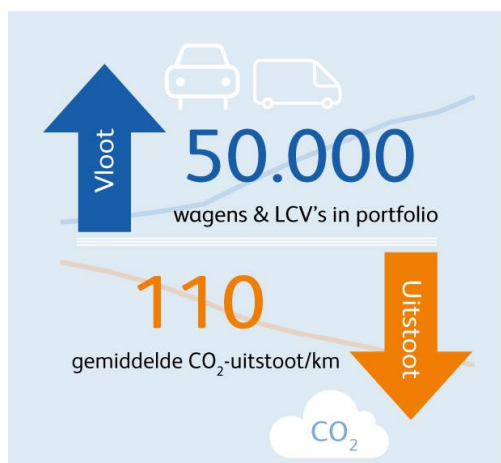
Alphabet Belgium bereikt kaap van 50.000 wagens

Aartselaar, 10 januari 2018 – Alphabet Belgium zette afgelopen jaar haar 50.000ste wagen op de baan. De leasingmaatschappij bereikte zo een belangrijke mijlpaal in haar geschiedenis en verstevigt haar positie op de markt.

Sinds haar oprichting is Alphabet Belgium geëvolueerd van een operationele leasingmaatschappij naar een business mobility provider. Innovatie staat hierbij centraal en is een kritische factor om te beantwoorden aan actuele behoeften op de steeds veranderende mobiliteitsmarkt. Ook het afgelopen jaar werd er sterk ingezet op innovatie. Hiervan getuigen onder andere Alphabets kersverse B2E-aanbod, waarmee het een gloednieuwe doelgroep aansnijdt door rechtstreeks een contract aan te gaan met medewerkers van haar klanten, en AlphaFlex, waarmee bedrijven multimobiliteit moeiteloos kunnen aanbieden aan hun medewerkers.

Daarnaast blijft Alphabet belangrijke stappen zetten in de transitie naar een groener wagenpark. Alphabet biedt duurzame mobiliteitsoplossingen aan om de CO₂-uitstoot van een wagenpark te verminderen. Daarnaast stelt de leasingmaatschappij ook verschillende adviestools ter beschikking aan haar klanten. De evolutie naar een groener wagenpark is duidelijk merkbaar in de Alphabet vloot. Hoewel deze blijft groeien en zo onlangs een nieuwe mijlpaal mocht vieren, kiezen almaar meer bedrijven voor benzinemotoren en alternatieve aandrijvingen waardoor ook het aandeel duurzame wagens steeds groter wordt.

EVOLUTIE Vloot vs. gemiddelde CO₂-uitstoot



Als snelgroeiend bedrijf heeft Alphabet met 50.000 wagens een grote stap gezet maar we blijven vooral in beweging. Zo brengen we in 2018 letterlijk al onze medewerkers in beweging onder de vorm van deelname aan verschillende sportevenementen o.a. ten behoeve van SOS Kinderdorpen. Zo motiveert Alphabet haar medewerkers om te werken aan hun fitheid en welzijn en kan SOS Kinderdorpen rekenen op Alphabets structurele steun.



Over Alphabet

Als één van de marktleiders voor zakelijke mobiliteit in Europa helpt Alphabet bedrijven om hun wagenpark op een efficiënte en duurzame manier te beheren. Alphabet werd in 1997 opgericht als een divisie van BMW Group en heeft sindsdien een brede kennis verworven op het gebied van internationaal wagenparkbeheer en operationele leasing. De uitgebreide dienstverlening omvat zowel advies als financiering. Om aan de specifieke eisen van bedrijven te voldoen, zijn Alphabets zakelijke mobiliteitsoplossingen op maat gemaakt.

Met een portefeuille van 675.000 voertuigen van alle merken in 19 landen is de organisatie één van de vier belangrijkste spelers op de markt. In België beheert Alphabet vandaag 50.000 voertuigen, goed voor een plaats in de top 3.

Met haar expertise en technologie loopt Alphabet voorop op het gebied van Advanced Mobility Solutions: AlphaElectric biedt bedrijven uitgebreide eMobility-oplossingen, terwijl AlphaCity een kostenbesparende Corporate Car Sharing regeling biedt en AlphaFlex bedrijven toelaat om een mobiliteitsbudget te integreren.

Meer informatie vindt u op www.alphabet.be.

Contact

Voor meer informatie kan u contact opnemen met: Kirsten Major, Persrelaties, Alphabet Belgium 03 459 59 74.